

Nouvelle  
technologie en  
esthétique

 SILKPEEL<sup>MC</sup>  
DERMALINFUSION<sup>MC</sup>

UN TRAITEMENT NON INVASIF DE RAJEUNISSEMENT DE LA PEAU  
OFFRANT UNE EXFOLIATION AVANCÉE ET LA LIBÉRATION D'AGENTS  
TOPIQUES SPÉCIFIQUES À DES ÉTATS PARTICULIERS.



AUX PRISES  
AVEC DES  
TACHES  
SOMBRES  
ET UN TEINT  
INÉGAL ?

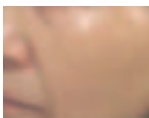
## UN ÉCLAT TEINT UNI À LUMIXYL<sup>MC</sup>

La solution SilkPeel<sup>MC</sup> DermalInfusion<sup>MC</sup> Lumixyl<sup>MC</sup> recourt à une technologie de pointe aux peptides en vue d'améliorer l'aspect de la décoloration de la peau et d'obtenir un teint plus uniforme.

Préparé spécifiquement pour être combiné avec le système SilkPeel<sup>MC</sup> DermalInfusion<sup>MC</sup>, le traitement au moyen de la solution Lumixyl<sup>MC</sup> offre une méthode accélérée d'éclaircissement qui est efficace et sans les risques et l'irritation d'autres agents d'éclaircissement.

## DES RÉSULTATS SANS RISQUES

En traitement autonome ou combinée au laser ou à d'autres traitements lumineux contre la pigmentation, la solution Lumixyl<sup>MC</sup>, associée à SilkPeel<sup>MC</sup> DermalInfusion<sup>MC</sup>, n'irrite pas et n'entraîne pas de réaction allergène.



### LE TRAITEMENT :

- EST ABSOLUMENT NON TOXIQUE
- NE PROVOQUERA PAS DE SENSIBILITÉ AUX RAYONS SOLAIRES
- EST SÉCURITAIRE POUR TOUS TYPES DE PEAU



**CLARIFIER – LUMIXYL<sup>MC</sup>** : Les acides aminés naturels favorisent la réduction des taches sombres provoquées par l'âge et les photodommages sans devoir recourir à des produits chimiques abrasifs.



**ÉCLAIRCIR – LUMIXYL<sup>MC</sup>** : Sans risque d'irritation, ce peptide puissant peut s'utiliser de façon prolongée pour donner un teint plus clair et uni.



**RAYONNER – LUMIXYL<sup>MC</sup>** : Cette polythérapie donne une sensation de fraîcheur et une peau saine et lumineuse.



# EN AVEZ-VOUS ASSEZ DES RIDULES ET DU DESSÈCHEMENT ?

« Mes ridules et mes rides commençaient vraiment à me gêner. Mon médecin m'a recommandé un traitement SilkPeel<sup>MC</sup>. Lorsque le traitement était terminé, j'avais une peau douce et lisse et nettement plus claire. » — **Janet C**

## DES ÉTUDES RÉVÈLENT UNE ABRASION UNIFORME DE LA SURFACE DE LA PEAU ET UNE HYDRATATION RAPIDE DE SES CELLULES.\*



Représente une pénétration égale de la couche cornée.



L'œdème dermique suggère l'hydratation du papillaire.

\* Moy, LS, Maley, C: "Skin management: A Practical Approach," \* Plastic Surgery Products, janvier 2007, pages 24 à 28.

## HYDRATEZ VOTRE PEAU AU MOYEN D'ACIDE HYALURONIQUE

La solution hydratante SilkPeel<sup>MC</sup> DermalInfusion<sup>MC</sup> est une préparation hydratante riche en éléments nutritifs qui désaltère même les peaux les plus assoiffées. Spécialement conçu pour être délivré avec le dispositif SilkPeel<sup>MC</sup> DermalInfusion<sup>MC</sup>, le traitement d'hydratation peut être utilisé seul, ou, pour augmenter la satisfaction du client, on peut la combiner aux lasers et à d'autres traitements lumineux.



LISSE

### LISSE – ACIDE HYALURONIQUE :

Réduit l'apparence des rides et ridules et améliore la texture globale.



HYDRATE

### HYDRATE – ALOÈS :

Rééquilibre l'hydratation et aide à la régénération du collagène



APAISE

### APAISE – CAMOMILLE :

Une abrasion uniforme qui exfolie en douceur et adoucit la texture sans irriter la peau sensible.

# VOTRE CORPS A-T-IL BESOIN D'UN “FACIAL” ?

*En plus de l'ensemble de solutions  
topiques SilkPeel<sup>MC</sup> DermalInfusion<sup>MC</sup> au  
rendement efficace, un choix de têtes de  
traitement permet à l'opérateur  
de cibler avec plus de précision,  
les zones problématiques.*



## RAFFERMIT, ÉCLAIRCIT ET RESSERRE LA PEAU, SANS DOULEUR

Le système SilkPeel<sup>MC</sup> DermalInfusion<sup>MC</sup> BODY offre des modalités multiples visant à améliorer les imperfections de la peau et de la l'apparence de l'ensemble du corps. Qu'il s'agisse d'acné, de vergetures, de sécheresse chronique, d'affaissement de la peau ou de cellulite – les réglages ajustables du système BODY permettent de libérer des solutions ciblées à une profondeur appropriée à une myriade de types et d'affections cutanées. Le traitement SilkPeel<sup>MC</sup> DermalInfusion<sup>MC</sup> BODY est efficace en traitement autonome ou en complément à une gamme d'autres traitements corporels.

---



**MODELAGE – CELLULITE :** Un massage lymphatique en profondeur qui améliore l'aspect de la cellulite et de la structure de la peau du corps – sans douleur.



**CLARIFIER – ACNÉ, LENTIGO SÉNILE ET VERGETURES :** Des agents solutions cibles sont libérés en profondeur dans la peau, aidant à améliorer certaines des imperfections de la peau les plus frustrantes qui affectent le corps.



**EXFOLIER – RUGOSITÉ, DESSÈCHEMENT ET ASPECT TERNE :** Les têtes de traitement plaquées en diamant exfolient les cellules de peau morte, donnant sur le champ une peau plus douce, plus saine et plus radieuse.



**RAFFERMIR – ÉLASTICITÉ :** La polythérapie aide à restaurer l'élasticité à la peau flasque et affaissée.



# LE SOLEIL ET LE STRESS ENDOMMAGENT- ILS VOTRE PEAU ?

« Ma peau semblait terne et sans vie avant que mon professionnel de la peau ne me recommande SilkPeel<sup>MC</sup> DermalInfusion<sup>MC</sup>. J'ai remarqué une amélioration considérable après mon tout premier traitement. Ma peau est sûrement plus lisse et lumineuse qu'auparavant! »

— Catherine M.

## IMPRÉGNEZ VOTRE PEAU DE VITAMINE C

Le soleil, le stress et la pollution peuvent endommager la peau à tout âge. Si votre peau semble fatiguée et terne, votre professionnel de la peau peut déterminer avec vous si SilkPeel<sup>MC</sup> DermalInfusion<sup>MC</sup> avec solution à base de vitamine C vous convient. La préparation antioxydante puissante aide à éclaircir, à exfolier et à imprégner votre peau d'une gamme d'antioxydants ciblés en vue de vous protéger des dommages causés par les radicaux libres.

---



### CLARIFIER – ACÉTATE DE L'ALPHA-TOCOPHÉRYLE :

Un dérivé stable de la vitamine E qui aide à protéger la peau des photodommages et à améliorer l'aspect des cicatrices et des rides.



### APAISER – ALOÈS :

Offre une hydratation supplémentaire et donne une peau douce.



### ÉCLAIRCIR – PHOSPHATE D'ASCORBYL ET DE SODIUM :

Un dérivé de vitamine C qui aide à éclaircir la peau terne et offre une deuxième ligne de protection contre les photodommages, de concert avec un écran solaire.



### APAISER – ALLANTOÏNE ET DIPOTASSIUM :

Un anti-inflammatoire qui apaise la peau.



CONVAINCUE  
QUE L'ACNÉ  
FAIT PARTIE  
DE LA VIE ?

« En tant que victime  
d'acné, ma peau était  
constamment rouge  
et irritée ; chaque  
traitement SilkPeel<sup>MC</sup>  
DermalInfusion<sup>MC</sup> l'a  
calmée et apaisée,  
et les bienfaits  
ont duré plusieurs  
jours! » — **Tim D**

## RÈVÈLE UN TEINT PLUS CLAIR ET PLUS LISSE

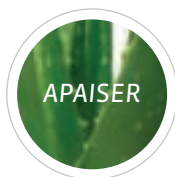
La préparation clarifiante SilkPeel<sup>MC</sup> DermalInfusion<sup>MC</sup> donne un soulagement à la peau plus sensible sujette à l'acné. La préparation clarifiante a été spécialement conçue afin d'être délivrée par le dispositif SilkPeel<sup>MC</sup> DermalInfusion<sup>MC</sup>; elle combine de l'acide salicylique et de l'aloès pour donner un teint totalement clair et elle améliore l'aspect de l'acné kystique et pustuleuse.

L'acné est un état chronique qui frappe des personnes de tout âge et avec n'importe quel type de peau. Bien que votre professionnel de la peau puisse collaborer avec vous en vue de mettre sur pied un plan de traitement quotidien, SilkPeel<sup>MC</sup> DermalInfusion<sup>MC</sup> peut être utilisé en traitement autonome ou associé à des traitements au laser et à des traitements lumineux, afin de clarifier la peau grasse, de corriger les imperfections et d'améliorer l'aspect de l'acné.



### ÉCLAIRCIR – ACIDE SALICYLIQUE :

Favorise le renouvellement des cellules, désobstrue les pores de la peau et permet de produire de nouvelles cellules et une peau claire.



**APAISER – ALOÈS :** Apaise l'inflammation et l'irritation associées à l'acné.



**TEINT – ABRASION :** L'abrasion égale exfolie en douceur et lisse la texture sans irriter la peau sensible.



## NOUVELLE TECHNOLOGIE EN ESTHÉTIQUE

---

SilkPeel<sup>MC</sup> DermalInfusion<sup>MC</sup> est un traitement non invasif de rajeunissement. Seule technologie offrant simultanément une exfoliation, et une infusion de solutions topiques spécifiques en fonction de l'état de la peau, SilkPeel<sup>MC</sup> DermalInfusion<sup>MC</sup> offre des soins cutanés avancés, afin de traiter pratiquement tous les types de peau et toutes les affections cutanées. La pièce à main à pointe de diamants de SilkPeel<sup>MC</sup> exfolie les cellules cutanées endommagées en abrasant uniformément la couche supérieure de la peau, afin de libérer des préparations solutions ciblées dans le derme.

Qu'il s'agisse d'acné, de vieillissement, de problèmes pigmentaires ou d'autres affections cutanées courantes du visage et/ou du corps, le traitement DermalInfusion<sup>MC</sup> libère profondément dans la peau des solutions spécialement conçues, sans endommager sa structure naturelle. SilkPeel<sup>MC</sup> est adaptable et efficace et offre des résultats immédiats, sans temps d'arrêt.

Ce concept prouvé en clinique de relissage cutané peut être utilisé seul, comme moyen d'optimiser vos traitements au laser ou comme touche de finition d'une intervention chirurgicale du visage.

 **SILKPEEL<sup>MC</sup>**  
**DERMALINFUSION<sup>MC</sup>**  

---

**WWW.SILKPEEL.COM**

 **BASIS**  
medical technologies inc.  
[www.basismedtech.com](http://www.basismedtech.com)  
Under license from Envy Medical, Inc.

SPPB0901-F

Distributed by:  
  
**CLARION<sup>®</sup>**  
MEDICAL TECHNOLOGIES  
[www.clarionmedical.com](http://www.clarionmedical.com)